

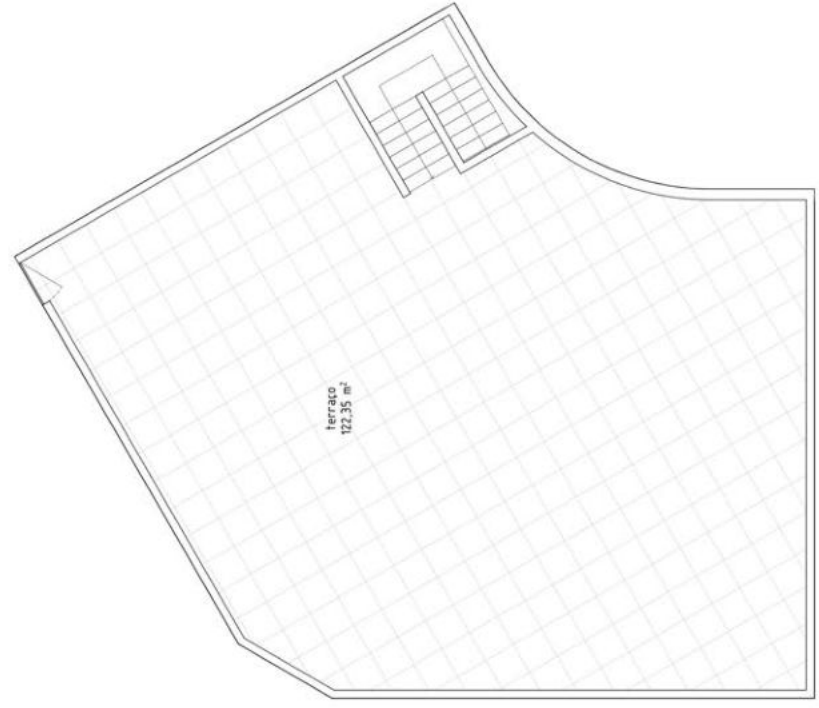
Nota: Este desenho não é contractual e o apartamento poderá sofrer ligeiras alterações durante a construção.

# EDIFÍCIO TERRAÇOS DO QUINTÃO

## LOTE 7 - ALTO DO QUINTÃO - Portimão

KABAGIONI PROMOÇÃO E INVESTIMENTOS IMOBILIÁRIOS, LDA

### Planta T2 - Piso 11 - J



Contactos Diretos:  
(+351) 96 42 54 619  
(+351) 91 22 80 201

(Chamada para rede móvel nacional)

Stand de Vendas - Terraces do Quintão Av. do Brasil  
Portimão GPS: 37.132301 -8.542732

Algarve Terraces - Edifício Terraces do Sul - Loja 3 - Rua do Oceano Atlântico, 8500-802 Portimão - info@algarve-terraces.pt

ÁREA PRIVADA = 91,80m2 (encerrada) + 159,75m2 (varanda) = 251,55m2